

Anwendertest einer latexfreien kohäsiven elastischen Fixierbinde* zur Ergonomie, Hautverträglichkeit und Qualität im Vergleich zu anderen latexhaltigen oder latexfreien Produkten** bei 29 Anwendern

Albrecht H.¹, Schrovenwever K.²

¹ FA f. Orthopädie – Amb. Operationen, Wallstraße 31, 58638 Iserlohn, Deutschland

² Medical & Regulatory Affairs, Lohmann & Rauscher GmbH & Co. KG, Rengsdorf, Deutschland

Einleitung

Latexallergien, bedingt durch Materialien von Medizinprodukten, gewinnen im klinischen Alltag zunehmend an Bedeutung [1]. In der Literatur findet sich für Deutschland eine Zunahme von Latexallergien hinsichtlich ihrer Häufigkeit und des Schweregrades [2]. Um dieser Problematik entgegenzuwirken war es daher das Ziel, eine hochqualitative latexfreie Fixierbinde zu entwickeln, um die Patienten- und Anwendersicherheit zu erhöhen.

Die neue latexfreie * Fixierbinde wurde in einem multizentrischen Anwendertest u. A. auf Ergonomie, Hautverträglichkeit und Qualität geprüft.

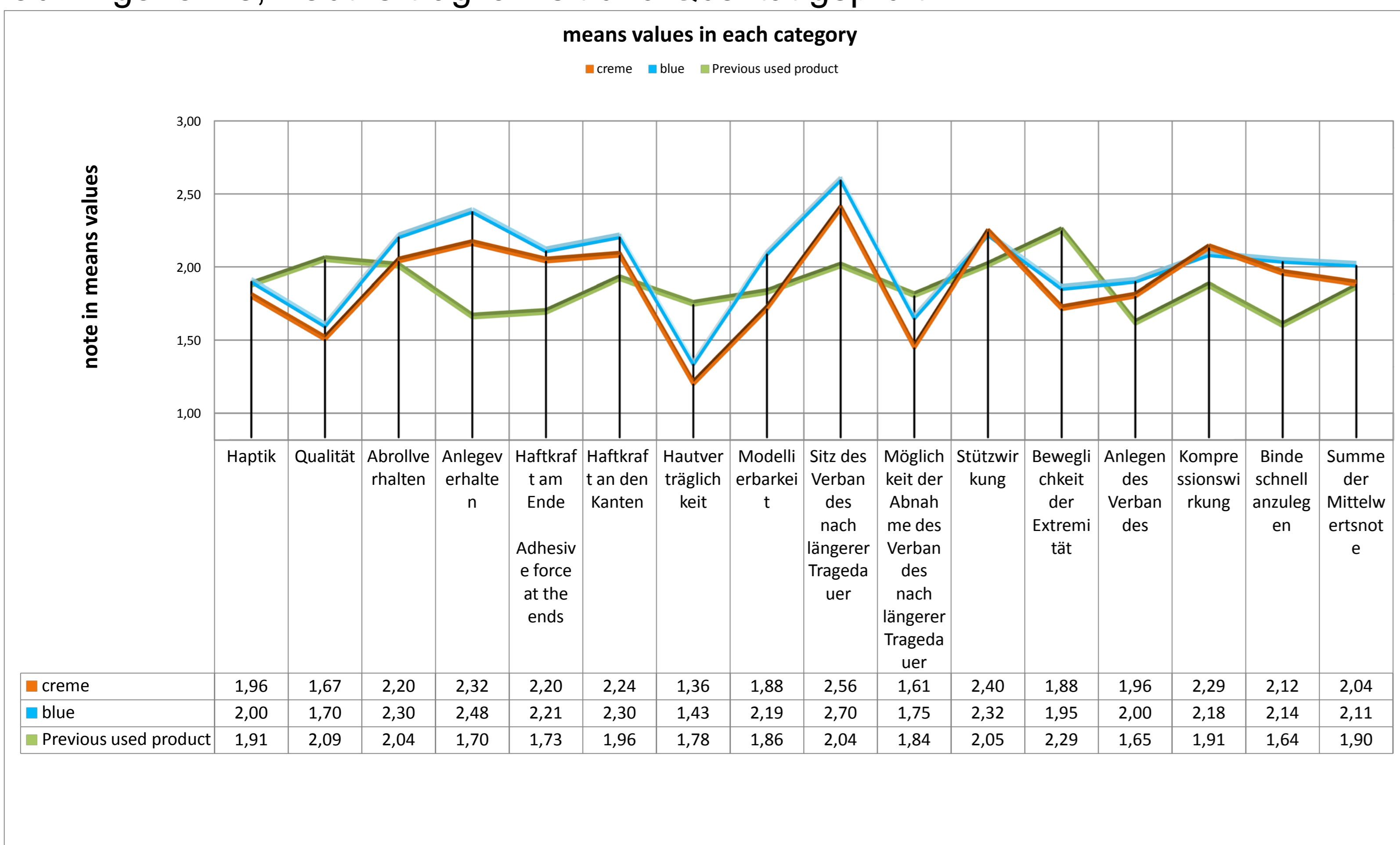


Abb.1 :Gesamtvergleich der latexfreien kohäsiven Fixierbinde (Blau / Creme) zu latexhaltigen und latexfreien* Vergleichsprodukten** (Mittelwerte)

Material & Methodik

Der multizentrische Anwendertest erfolgte in einem Zeitraum von 4 Wochen bei Anwendern in niedergelassenen und stationären Bereich (n=29). Die Auswertung erfolgte mittels standardisiertem Fragebogen. Hauptparameter waren: Ergonomie, Modellierbarkeit***, Hautfreundlichkeit und Qualität****.

Bewertet wurde mit Hilfe eines Scores von 1 („sehr gut“) bis 6 („ungenügend“).

Der Anwendungstest erfolgte mit jeweils zwei unterschiedlichen Farbmustern der latexfreien kohäsiven elastischen Fixierbinde* (creme/blau, technisch nur Farb-unterschiedlich).

Die Anwender verglichen diese mit einem von ihnen bisher verwendeten Produkt**.

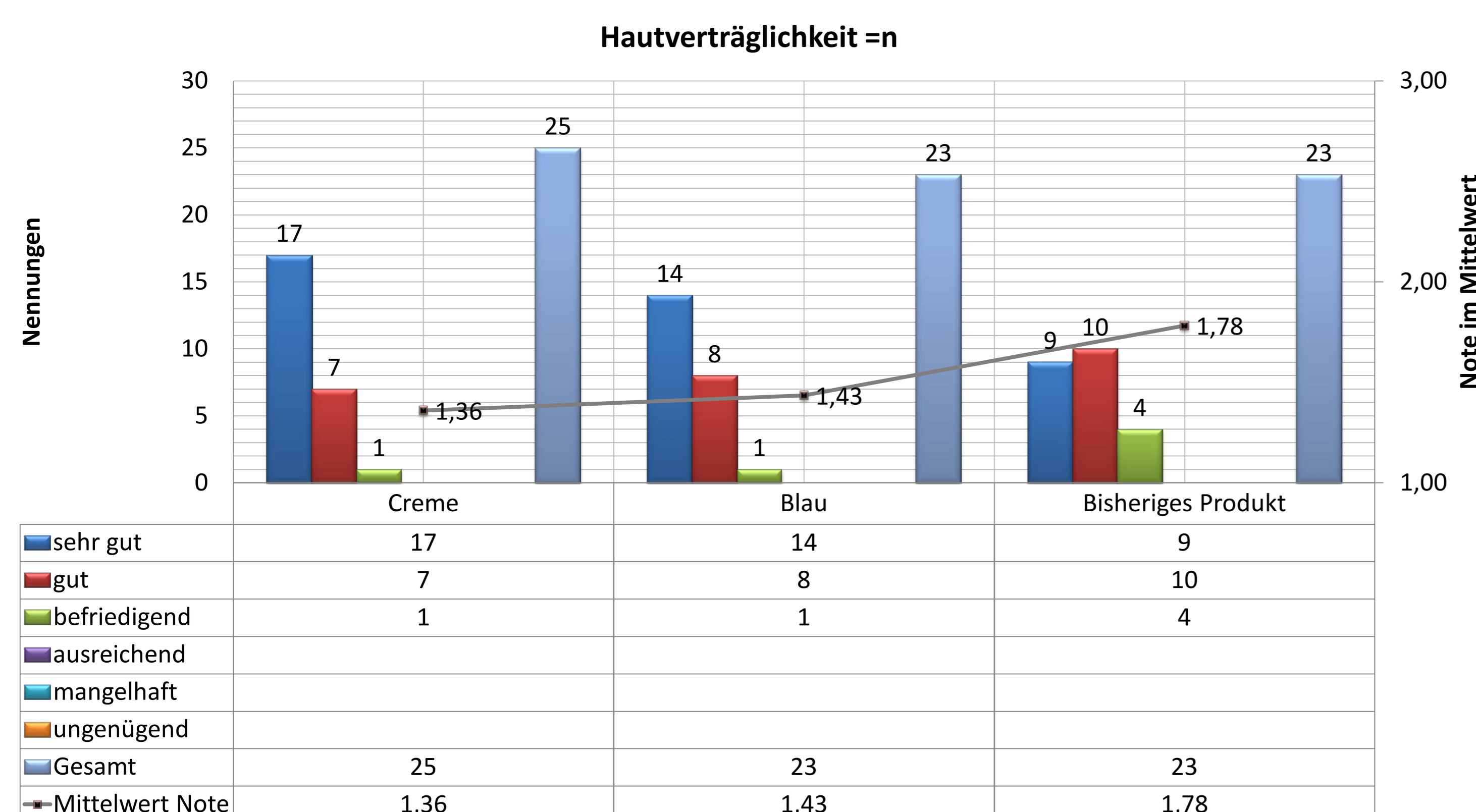


Abb.2 :Hautverträglichkeit : Gesamtvergleich der latexfreien kohäsiven Fixierbinde (Blau / Creme) zu Vergleichsprodukten** (Mittelwerte)

Wissenschaftlich gefördert durch Lohmann & Rauscher GmbH & Co KG, Rengsdorf

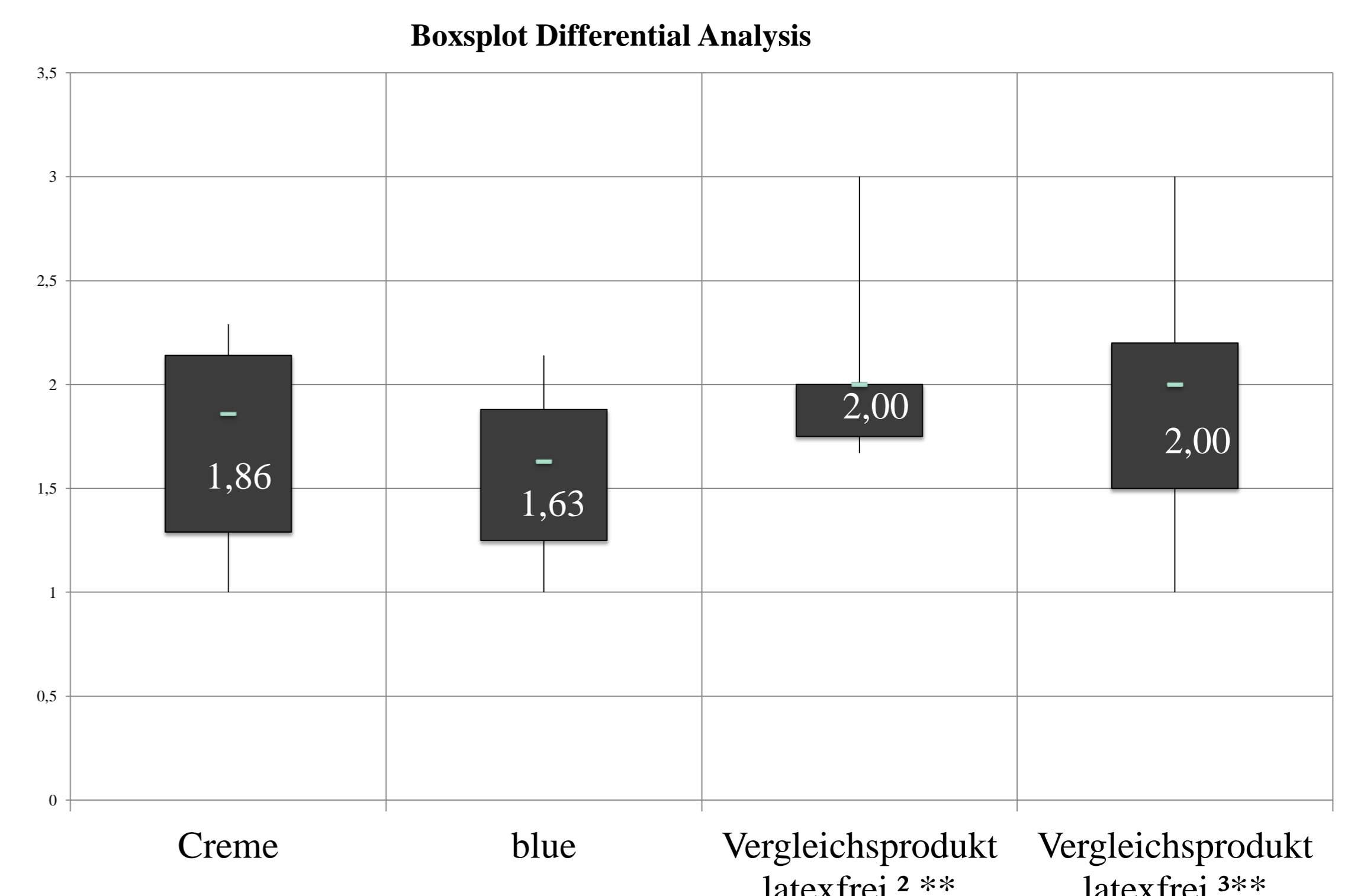


Abb. 3: Mittelwert aller Scores der latexfreien* Produkte im Vergleich: ø Creme 1,86 ø Blau 1,63 ø Vergleichsprodukte 2,0 (Boxsplot Differential Analyse Mittelwerte)

Ergebnisse

Die Anwender bewerteten die latexfreie kohäsive elastische Fixierbinde* (Mittelwerte: Creme 2,04, Blau: 2,11) gegenüber den latexhaltigen oder latexhaltigen Vergleichsprodukten** (Mittelwert: 1.90) als gleichwertig und zuverlässiges Produkt (Abb.1). Die Modellierbarkeit und das Abrollverhalten wurden insgesamt als „gut“ bewertet. Die Hautverträglichkeit (Abb. 2) der kohäsiven latexfreien elastischen Fixierbinde* wurde mit ø 1,36 (Creme) und ø 1,43 (Blau) als „sehr gut“ beschrieben (Vergleichsgruppe Mittelwert= ø 1,78). Ebenfalls beurteilten die Anwender die neue latexfreie kohäsive Fixierbinde* positiver im Parameter Qualität (Abb.4)**** als die getestete Vergleichsgruppe**: Mittelwerte: ø 1,67 (Creme) sowie ø 1,70 (Blau) (Vergleichsgruppe Mittelwert = ø 2,09). In der Differential Analyse latexfreier Vergleichsprodukte (Abb. 3), konnte sogar ein leichter positiver Trend für die neue latexfreie Fixierbinde gegenüber den getesteten Vergleichsprodukten aufgezeigt werden.

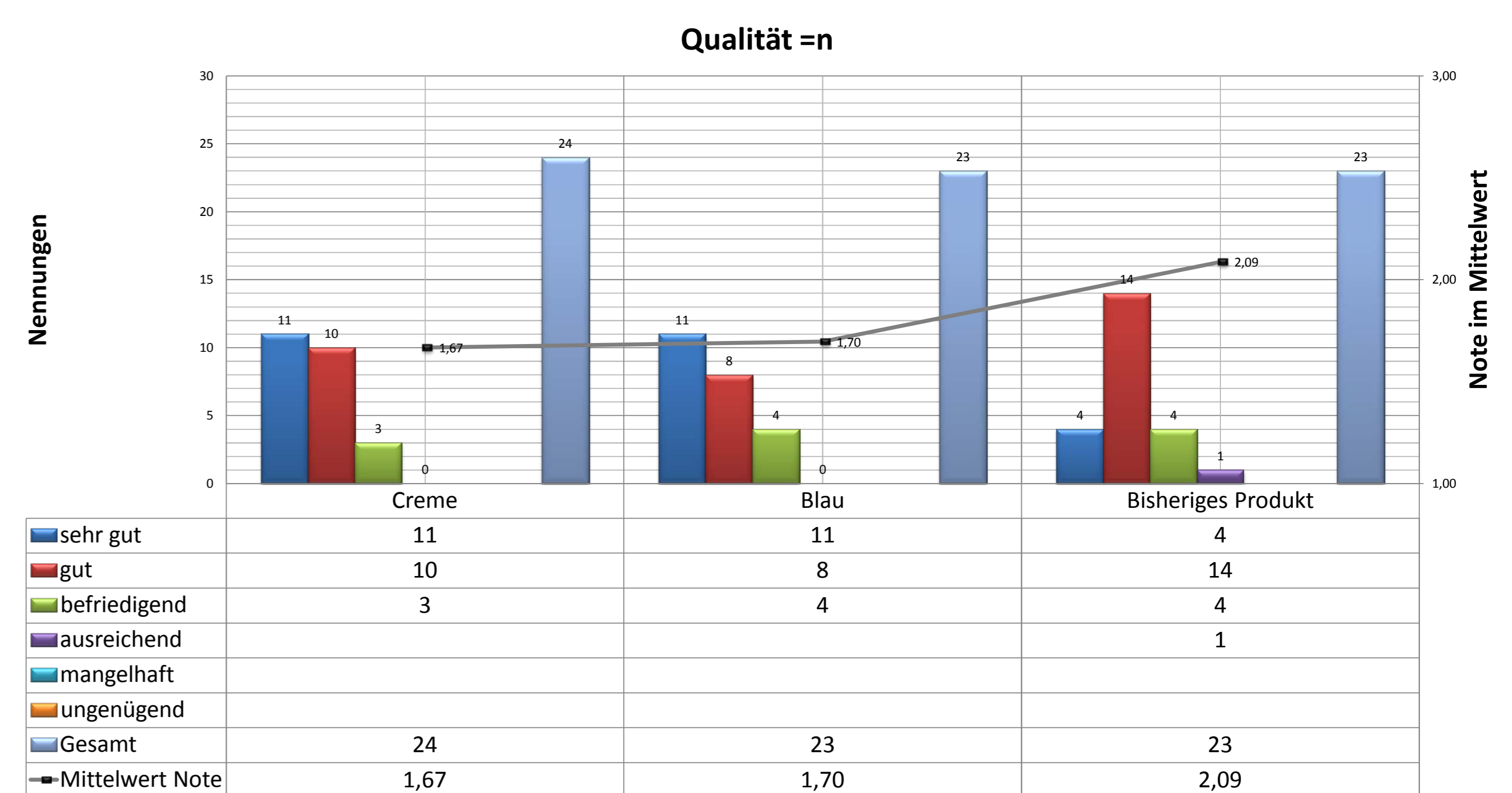


Abb. 4: Hautverträglichkeit Mittelwerte :Gesamtvergleich der latexfreien kohäsiven Fixierbinde (Blau / Creme) zu Vergleichsprodukten**

Zusammenfassung

Die latexfreie kohäsive elastische Fixierbinde ist ein sehr gut hautverträgliches, einfach und sicher anzuwendendes, ergonomisches Medizinprodukt, das in Hautverträglichkeit und Qualität**** insbesondere gegenüber latexhaltigen oder latexfreien Vergleichsprodukten überzeugt und einen produktiven Beitrag dazu leistet, Latexallergien im medizinischen Alltag zu minimieren.

Referenzen

- [1] S3-Leitlinie der Deutschen Gesellschaft für Allergologie und klinische Immunologie (DGAKI): Allergieprävention (Stand 03/2009)
- [2]Merget R. et al: Prognose berufsbedingter Latexallergien im Gesundheitswesen: Pneumologie (2009)

*Haftelast latexfrei **Mollelast haft latexfrei ,**Mollelast haft latexhaltig **Haftelast Color **Servomull Color Haft ,**Peha-haft Color . **Mullhaft Color **Elastomull haft ,Color ROGG haft ,Gazofix Color ***Kriterien Modellierbarkeit: weich und anschmiegsam ****Kriterien Qualität: Materialdichte, Kantenverarbeitung