



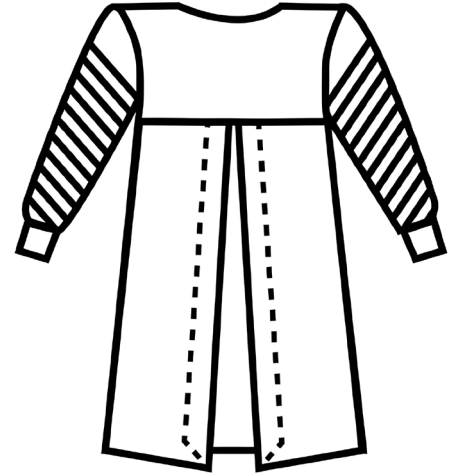
People.Health.Care.™

Sentinex® PRO

Casaque pour intervention mouillée/urologie
150 cm - Stérile

Composition :

- Casaque constituée de non-tissé Spunlace en cellulose/polyester (sur la partie thorax et les manches) et de polyéthylène (pour le reste)
- Manches renforcées avec du polyéthylène (côté externe) et de la viscose (côté interne)
- Poignets en jersey (polyester)
- Encolure se fermant avec un velcro à l'arrière
- Ceinture à nouer dans le dos (polyéthylène)
- Essuies mains en ouate de cellulose



Caractéristiques principales :

- Hydrophobe¹
- Imperméables aux liquides² et bactéries³
- Répond aux exigences de la norme ISO 13795⁴ et AAMILEVEL 3⁵
- Produits non fabriqués à partir de matières premières contenant du latex⁶ naturel

Conditionnement :
Double emballage stérile :
Carton de transport

REF	Taille	Conditionnement	Carton standard
142708	150	40	40

Informations supplémentaires

Mode et précautions d'emploi	Conditions de stockage	Validité du produit
Vérifier l'intégrité du protecteur individuel de stérilité avant usage	Dans l'emballage d'origine	5 ans à partir de la date de stérilisation
Usage unique	A l'abri de la chaleur et de l'humidité	Durée valable seulement si les conditions de stockage sont respectées

Sentinex® PRO et SMART casaques chirurgicales sont des dispositifs de classe Is (indication: vêtements de recouvrement pour minimiser le transfert d'agents infectieux entre le site opératoire et l'équipe chirurgicale durant les interventions chirurgicales).

Tous les dispositifs médicaux sont fabriqués par Lohmann & Rauscher International GmbH & Co KG. Evaluation de la conformité par le TÜV (CE0123) - sauf produit de classe I nonstérile. Lire attentivement les étiquetages. Pris en charge à l'hôpital dans le cadre d'actes couverts par l'assurance maladie. Laboratoires Lohmann & Rauscher ZA de Choisy 88200 REMIREMONT Tél.: 0329623606 – SIREN 380 236 091 – RCS Epinal B 380 236 091 AR-202305-001. 1) DFC-2023-044 2) DFC-2023-046 3) DFC-2023-045 4) DFC-2023-047 5) DFC-2023-048 6) DFC-2023-049