

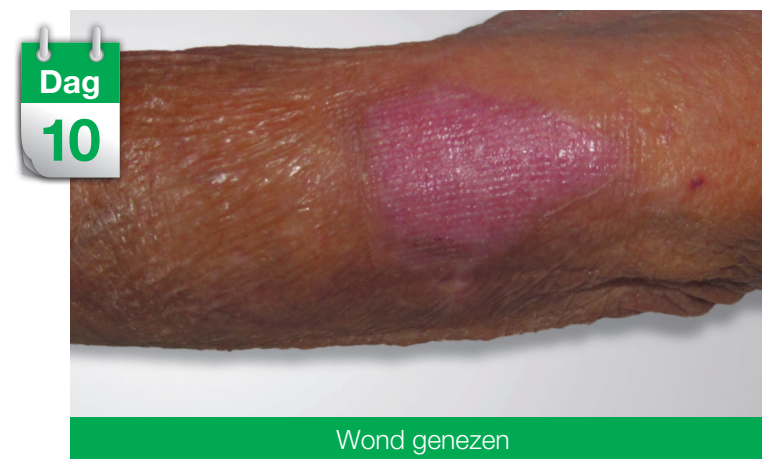
Lomatuell® Pro NIEUW

Overtuigende argumenten.

Casus:

Huidavulsie op de linkeronderarm

- primair verband: Lomatuell® Pro
- secundair verband: Suprasorb® P
- verbandwisselingsfrequentie: tweemaal per week



Gebruikersbeoordeling:

- flexibel en soepel
- verkleeft niet aan de wond
- bijzonder goed atraumatisch te verwijderen
- zeer goede afvloeiing van het exsudaat

Gebruikerstest

Atraumatische verbandwisseling**¹

Cijfer
9

97,1 % van alle patiënten beoordeelde de atraumatische verwijdering van Lomatuell® Pro als goed tot zeer goed na een toepassing van gemiddeld 2 tot 4 dagen¹
(51,9 % zeer goed, 45,2 % goed)

** Afhankelijk van de wondtoestand en de tweede toepassing na gemiddeld 2 tot 4 dagen, maximaal na 7 dagen.

Referenties:

- 1) Wolber S., Schätzle A., Babadagi-Hardt Z., Griebhammer K., Tadej M., Jelnes R., Abel M. International multicentre application study to assess a polyester-tulle primary wound dressing with hydrocolloid particles in terms of usability as well as user and patient satisfaction. Poster presented: 14.-16. Mai 2014 EWMA
- 2) R&D Report, Gelbildung, data on file
- 3) Wiegand C., Springer S., Abel M., Ruth P., Hipler U-C. Comparison of the adhesion disposition of conventional and modern wound dressings in vitro. Poster. 6th International Workshop on Wound Technology (IWWT), 19.-21. January 2014, Paris

Bestelinformatie

Lomatuell® Pro NIEUW Gelvormende wondcontactlaag

Afmetingen (cm)	REF	CNK	Z-index	VE (stuks)
5 x 5	30 870	3048 758	160 651 74	10/360
10 x 10	30 871	3048 766	160 651 82	10/120
10 x 20	30 872	3048 774	160 651 90	10/120
10 x 30	30 873	3048 782	160 652 04	10/80
10 x 10	30 874	3210 309	160 652 12	50/450

- ✓ Draagt bij aan het succes van de behandeling¹
- ✓ Eenvoudige en veilige toepassing¹
- ✓ Atraumatische en vrijwel pijnloze verbandwisseling¹



Lomatuell® Pro NIEUW

Gelvormende wondcontactlaag.



Lomatuell® Pro NIEUW

Gelvormende wondcontactlaag.



- ✓ Draagt bij aan het succes van de behandeling¹
- ✓ Eenvoudige en veilige toepassing¹
- ✓ Atraumatische en vrijwel pijnloze verbandwisseling¹

Dit is wat Lomatuell® Pro u biedt

Lomatuell® Pro verlaagt het risico dat de wondbedekking verkleeft aan de wond en de wondrand, en biedt bovendien:

- vochtige wondverzorging
- een vetherstellende werking voor droge wondgebieden
- afvoer van overtollig exsudaat naar het secundaire verband*

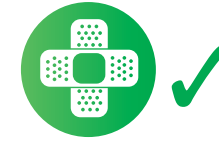
Voor welke indicaties is Lomatuell® Pro geschikt?

<p>Droge tot exsuderende wonden (voor elke exsudatiefase)</p>	<p>Oppervlakkige wonden</p>
<p>Chronische wonden zoals ulcus cruris, diabetische voet-ulcera en decubitus</p>	<p>Acute wonden zoals scheur-, snij- en schaafwonden en tweedegraads verbrandingen</p>
<p>Postchirurgische wonden zoals secundair genezende chirurgische wonden, splitskin donorsites</p>	

Lomatuell® Pro NIEUW

3 goede redenen voor Lomatuell® Pro.

1. Draagt bij aan het succes van de behandeling¹



Onze eigenschappen

- hydrocolloïddeeltjes vormen een gel als ze in contact komen met wondexsudaat en houden de wond vochtig²
- grofmazig gaas met open netstructuur voor een goede afvloeiing van exsudaat

Uw voordeel

- een vochtig wondmilieu en rust voor de wond ondersteunen het genezingsproces
- lange intervallen tussen verbandwisselingen* zijn een plus voor u en voor het succes van de behandeling
- goed exsudaatmanagement stimuleert de wondgenezing

2. Eenvoudige en veilige toepassing¹



Onze eigenschappen

- aan beide zijden te gebruiken
- flexibel en soepel
- goed contact met de wondbodem
- kan op maat worden geknipt

Uw voordeel

- eenvoudig aanbrengen en verwijderen zorgt voor een veilige toepassing¹
- goede afvloeiing van exsudaat** leidt tot minder risico op maceratie
- uw oplossing voor oppervlakkige wonden ongeacht de exsudatiefase, ook voor droge wonden

3. Atraumatische en vrijwel pijnloze verbandwisseling¹



Onze eigenschappen

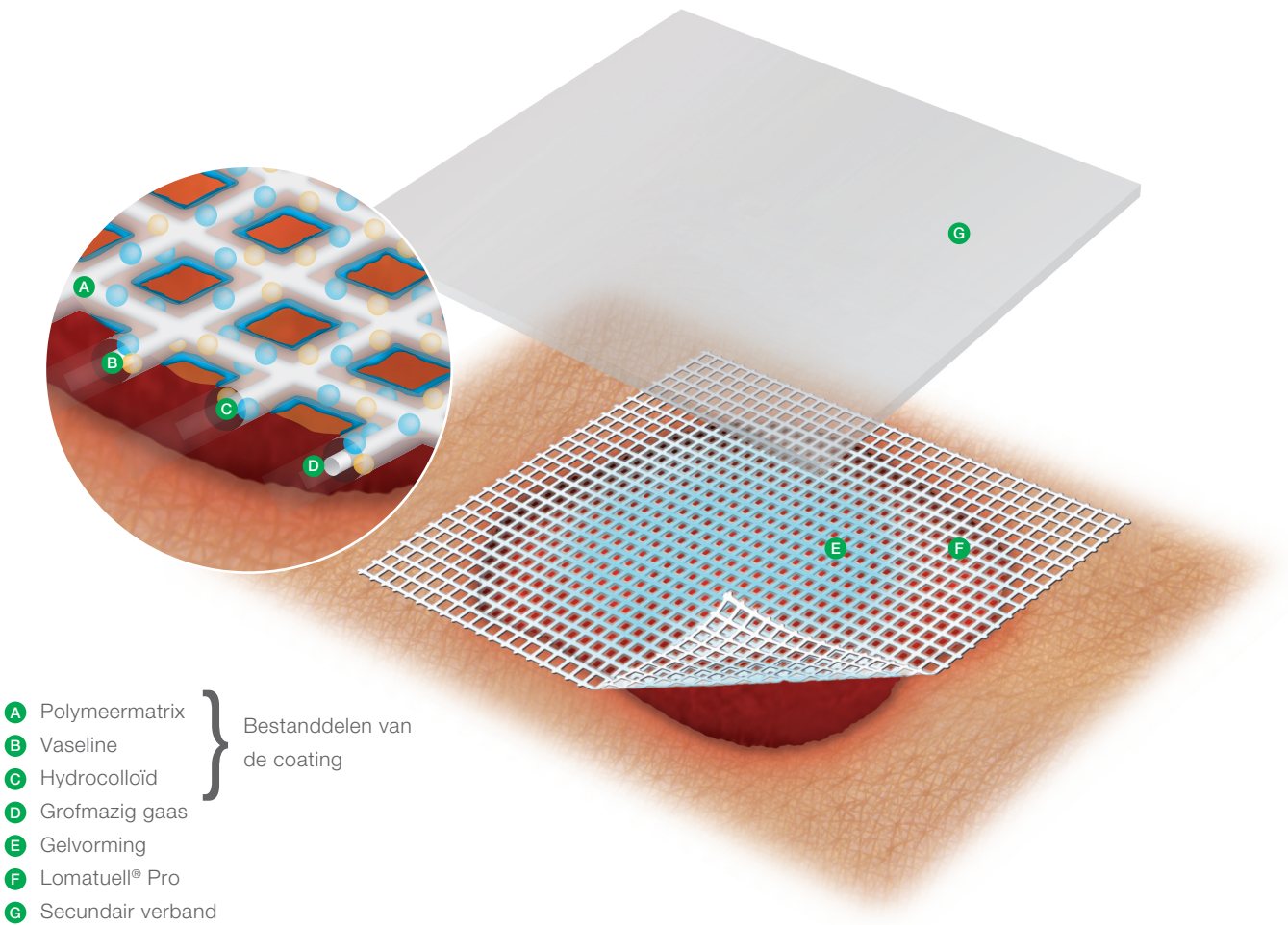
- een wondcontactlaag bestaande uit vaseline en hydrocolloïddeeltjes
- verlaagt het risico dat de wondbedekking verkleeft aan de wond en de wondrand³

Uw voordeel

- atraumatische verbandwisseling draagt bij aan het succes van de behandeling
- uitstekend draagcomfort zorgt voor meer acceptatie door uw patiënten en daardoor voor een verbeterde kwaliteit van leven¹

Lomatuell® Pro NIEUW

De eenvoudige oplossing tegen verkleven.



- A Polymeermatrix
 - B Vaseline
 - C Hydrocolloïd
 - D Grofmazig gaas
 - E Gelvorming
 - F Lomatuell® Pro
 - G Secundair verband
- Bestanddelen van de coating

Werking

<p>A Polymeermatrix</p> <ul style="list-style-type: none"> ■ elastisch vervormbare fixeermatrix ■ houdt vaseline en hydrocolloïd vast in het grofmazige gaas 	<p>B Vaseline</p> <ul style="list-style-type: none"> ■ vetherstellende werking op het droge wondgebied en de wondrand
<p>C Hydrocolloïd</p> <ul style="list-style-type: none"> ■ hydrocolloïd vormt een gel als het in contact komt met wondexsudaat en vormt een wondcontactlaag ■ er wordt een vochtige wondverzorging mogelijk gemaakt waardoor verkleven wordt voorkomen 	<p>D Grofmazig gaas</p> <ul style="list-style-type: none"> ■ drager voor de polymeermatrix met hydrocolloïd en vaseline ■ open netstructuur ■ goede afvloeiing van het exsudaat naar het secundaire verband*



Lomatuell® Pro verlaagt het risico op verkleven aan de wond en de wondrand.¹

* Afhankelijk van het secundaire verband.

¹ Afhankelijk van de wondtoestand en de tweede toepassing na gemiddeld 2 tot 4 dagen, maximaal na 7 dagen.
² Afhankelijk van het secundaire verband.

* Afhankelijk van het secundaire verband.