





Bestelinformatie

Vliwasorb® Pro NIEUW steriel, individueel verpakt

Afmetingen (cm)	Wondkussen (cm)	REF	VE (stuks)	CNK
10 x 10	6 x 6	32 640	10/300	3355-997
12,5 x 12,5	8,5 x 8,5	32 641	10/300	3359-163
12,5 x 22,5	8,5 x 18,5	32 642	10/350	3355-989
22 x 22	18 x 18	32 643	10/260	3355-971
22 x 32	18 x 28	32 644	10/90	3355-963

Neem de gebruiksaanwijzing in acht.

Opmerking: controleer de afmetingen van het wondkussen voordat u gaat bestellen.

-  Effectief exsudaatmanagement
-  Proactief in de reinigingsfase
-  Comfort en flexibiliteit voor de patiënt
-  Bescherming en veiligheid voor patiënt en gebruiker



Referenties:

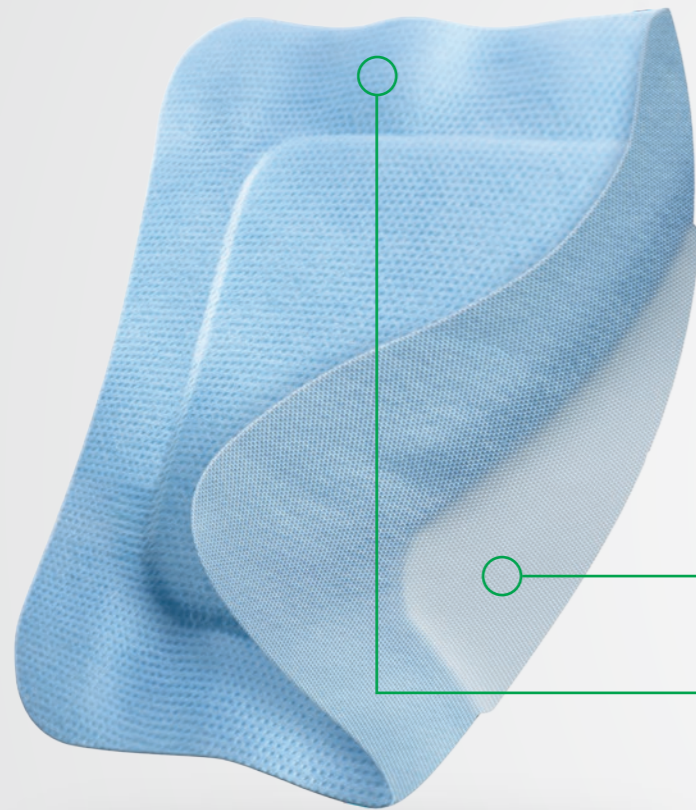
- Tadej M. The use of Flivasorb in highly exuding wounds. Br J Nurs. 2009 Aug 13-Sep 9; 18(15):S38, S40-S42.
- Faucher N, Safar H, Baret M, Philippe A, Farid R. Super-absorbent dressings for copiously exuding wounds. Br J Nurs (2012) 21(12): 22-28 (Faucher N, Safar A, Baret M, Philippe A, Farid R. Interest of the superabsorbent dressing in the management of highly exudative wounds. Poster. 21st Conference of the European Wound Management Association (EWMA). 25-27. May 2011, Brussels, Belgium.
- Wiser M., Barnoussi El, C van Wijk C. Management of copious exuding wounds with a super absorbent dressing before grafting. Poster. 21st Conference of the European Wound Management Association (EWMA). 25-27. May 2011, Brussels, Belgium.
- El Zayyat N, Leconte M. A super absorbent dressing in the management of a perineal wound after abdomino-perineal amputation. Poster. 21st Conference of the European Wound Management Association (EWMA). 25-27. May 2011, Brussels, Belgium.
- Prouvost L. The performance of a superabsorbent dressing in the management of exudates and maceration. Poster.(2009). 19th Conference of the European Wound Management Association (EWMA), 20.-22. May 2009, Helsinki, Finland.
- Wiegand C, Abel M, Muldoon J, Ruth P, Hipler UC. SAP-containing dressings exhibit sustained antimicrobial effects over 7 days in vitro. J Wound Care. 2013 Mar;22(3):120, 122-4, 126-7.
- Wiegand C., Abel M., Ruth P., Hipler U.-C. Polyacrylate superabsorbents bind inflammatory proteases in vitro. Poster European Wound Management Association (EWMA) Helsinki/FIN, 20 - 22 May 2009, Journal Supplement (2009) 9 (2): 161
- Wiegand C., Abel M., Ruth P., Hipler U.-C. Superabsorbent polymer-containing wound dressings have a beneficial effect on wound healing by reducing PMN elastase concentration and inhibiting microbial growth. J Mater Sci Mater Med. 2011 22 (11):2583-2590.
- Wiegand C, Abel M, Ruth P, Hipler P. Antibacterial and antifungal effect of polyacrylate superabsorbents. Poster. (2009a). 19th Conference of the European Wound Management Association (EWMA), 20.-22. May 2009, Helsinki, Finland.
- Vorbeck E. The Use of a Super-absorbent Dressing to Manage Periwound Maceration and Odor in Chronic Wounds. Study #LIT1064, presented at the Wound, Ostomy and Continence Society's (WOCN) 45th Annual Conference, Seattle, WA, June 2013.
- Acceptatietest 2015-14 AT, Vliwasorb Pro door 35 gebruikers getest (data on file)
- Paule A. The management of maceration in a Nursing Home environment. Poster. (2009). WoundsUK: Wound Care Conference, 9-11. November 2009 Harrogate, United Kingdom.

Vliwasorb® Pro NIEUW Effectief exsudaatmanagement, flexibiliteit en bescherming.



Vliwasorb® Pro NIEUW

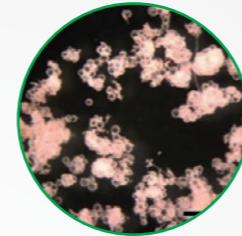
Alle voordelen in één oogopslag.



Soepele wondcontactlaag

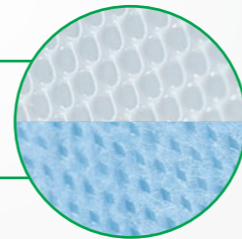
Blauwe kledingbeschermende laag

Nieuwe superabsorberende structuur



Effectief exsudaatmanagement

- bijzonder hoog absorptievermogen en houdt het vocht goed vast
 - maceratiebescherming⁵
 - vochtig wondmilieu^{1,2}
 - kosten- en tijdsbesparing omdat het verband minder vaak verwisseld dient te worden



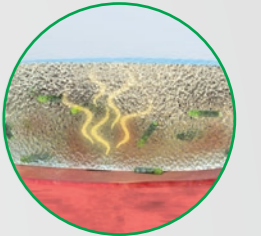
Bescherming en veiligheid voor patiënt en gebruiker

- blauwe kledingbeschermende laag en soepele wondcontactlaag
 - atraumatische verbandwissel^{2-4,12}
 - bescherming van kleding en beddengoed
 - ondersteuning voor een langere draagtijd

Ziektekiemen en geurtjes worden vastgehouden in de superabsorberende kern

Proactief in de reinigingsfase

- proactief reinigingseffect met ontstekingsremmende eigenschappen⁶⁻⁸
 - vermindering van de ziektekiembelasting^{6,8,9}
 - minder geurtjes door binding van bacteriën¹⁰

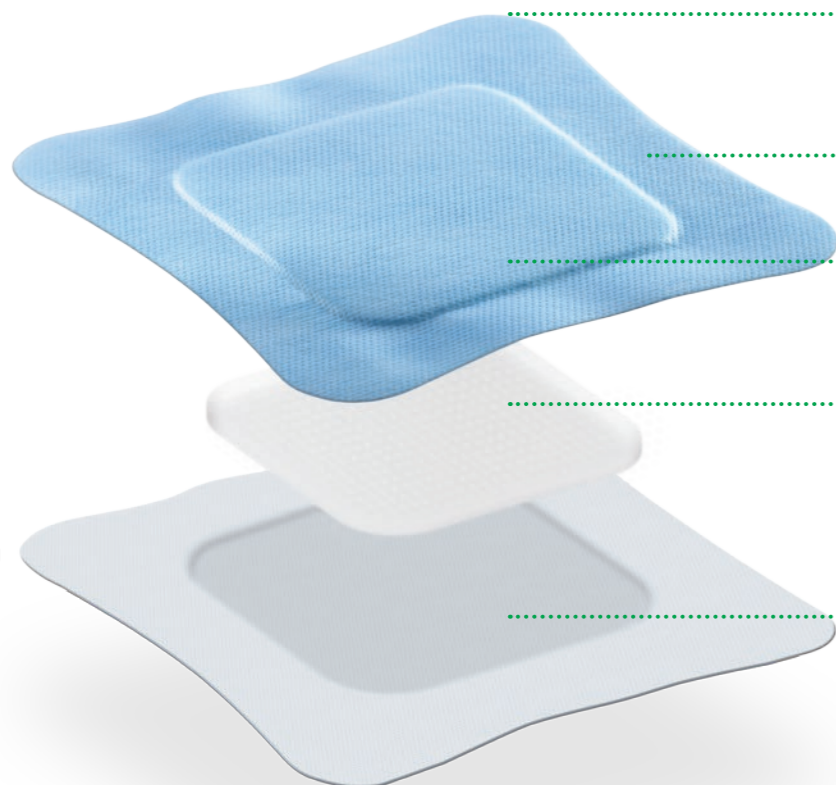


Comfort en flexibiliteit voor de patiënt

- zeer goede modelleerbaarheid door een ergonomisch en flexibel design¹¹
 - eenvoudig en veilig in het gebruik¹¹



Kant die geen contact heeft met de wonde



Wondcontactlaag

Afgeronde hoeken en ergonomische vorm **voor een goede modellering**

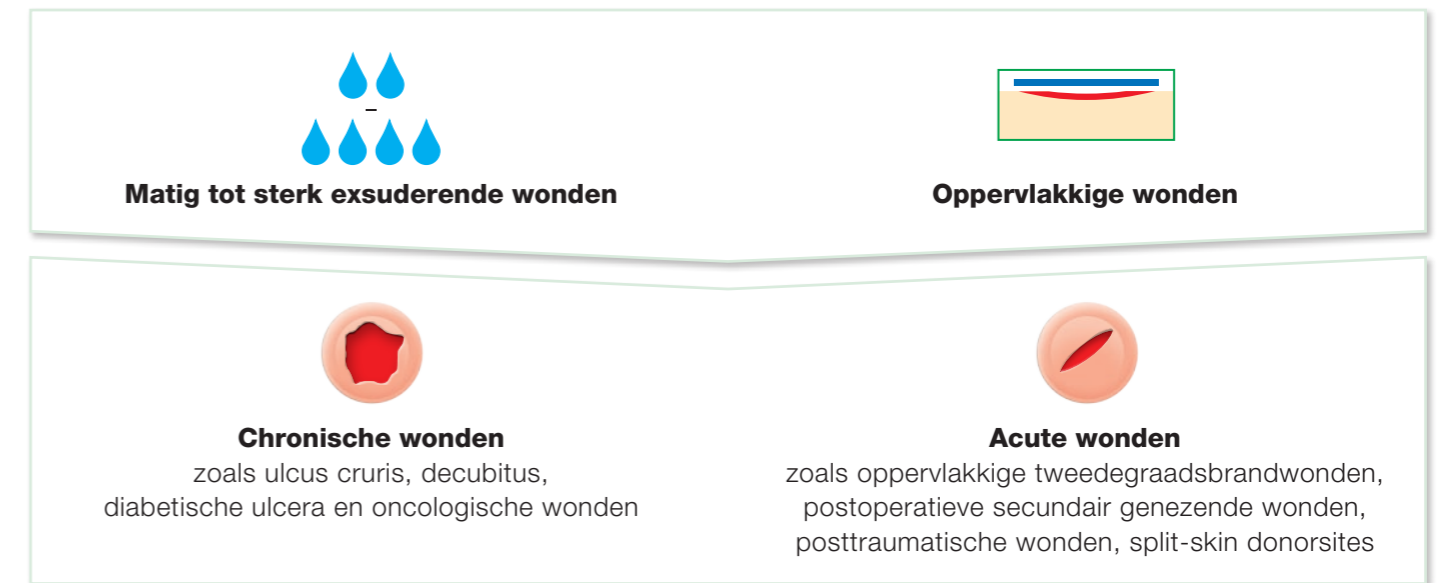
Brede randen **voor uitstekend draagcomfort**

Blauwe kledingbeschermende laag **beschermt kleding en beddengoed**

Absorptiekern met non woven verdeellaag (superabsorberend) **voor effectief exsudaatmanagement**

Witte, soepele wondcontactlaag van polyethyleen **voor een atraumatische verbandwissel**

Voor welke indicaties is Vliwasorb® Pro geschikt?



Vliwasorb Pro kan voor het behandelen van diepe wonden worden gecombineerd met een geschikte wondvulling (bv. Suprasorb A, Suprasorb A + Ag, Suprasorb Liquacel). Het wondverband moet met een hiervoor geschikt secundair verband worden gefixeerd (fixatiepleister, bv. Curafix H, elastische fixatiezwachtel, bv. Moll elast/Mollelast haft).