

## Vliwasorb® sensitive **NIEUW**

Het superabsorberende wondverband met siliconen wondcontactlaag – de ideale aanvulling op het 3-stappen-behandeladvies van L&R.

-  Zachte hechting
-  Goede absorptie
-  Comfortabel en eenvoudig in het gebruik



Bestelinformatie  
**Vliwasorb® sensitive** **NIEUW**  
 steriel, afzonderlijk verpakt

Afmetingen verband (cm)	Afmetingen wondkussen (cm)	REF	Z-Index	CNK	VE (stuks)
7,5 x 7,5	5 x 5	141 820	169 616 93	425 817 4	10/240
12,5 x 12,5	10 x 10	141 821	170 050 07	425 818 2	10/160
10 x 20	7,5 x 17	141 822	170 050 15	425 819 0	10/160
15 x 25	12 x 22	141 823	170 050 23	425 820 8	10/80
20 x 20	17 x 17	141 824	170 050 31	425 821 6	10/80
20 x 30	17 x 27	141 825	170 050 58	425 822 4	10/80

**Referenties:**

- 1) Ellis, M. (2015). Effective exudate management and the Eclipse® dressing range. J Comm Nurs, 29(6), 29–33.
- 2) Pukki, T., Tikkanen, M., & Halonen, S. (2010). Assessing Mepilex® Border in post-operative wound care. Wounds UK, 6(1), 30–40.
- 3) Bruggisser, R. (2005). Bacterial and fungal absorption properties of a hydrogel dressing with a superabsorbent polymer core. Journal of wound care, 14(9), 438–442.
- 4) Faucher, N., Safar, H., Baret, M., Philippe, A., & Farid, R. (2012). Superabsorbent dressings for copiously exuding wounds. British Journal of Nursing, 21(Sup12), S22–S28.

## Vliwasorb® sensitive **NIEUW**

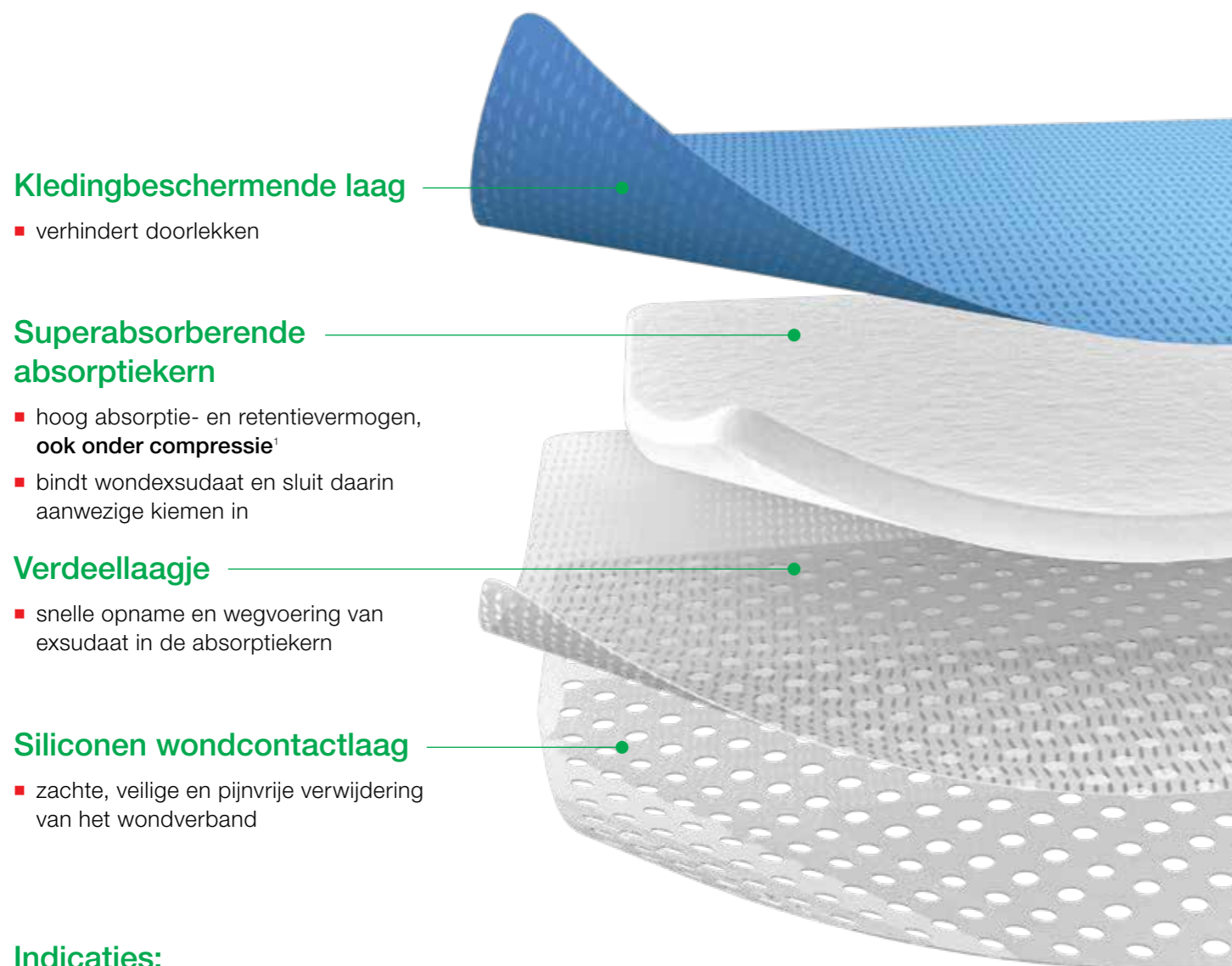
Zacht voor de huid,  
 effectief exsudaatmanagement.



Siliconen laag beschermt de wond

# Vliwasorb® sensitive **NIEUW**

Superabsorberend wondverband met siliconen wondcontactlaag.



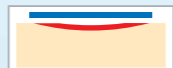
## Indicaties:

### Exsudatiegraad



Voor matig tot sterk exsuderende wonden

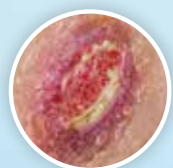
### Wonddiepte



Oppervlakkige wonden

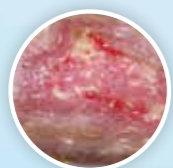
### Wondsoort

#### Acute wonden

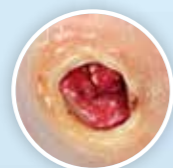


Dehiscente postoperatieve wonden

#### Chronische wonden



Ulcus cruris



Diabetische voetulcers



Decubitus

### Vliwasorb sensitive kan ...

- **in het kader van een compressietherapie worden gebruikt.**
- met een hiervoor geschikt materiaal (bv. Curafix H, Moll elast) worden gefixeerd.
- voor het behandelen van diepe wonden worden gecombineerd met een geschikte wondvulling (bv. Suprasorb A, Suprasorb A + Ag, Suprasorb Liquacel, Suprasorb C). Kan niet op maat worden geknipt.

# Vliwasorb® sensitive **NIEUW**

Uw voordelen.

## De producteigenschappen



### Zachte hechting

- atraumatische en pijnvrije verwijdering<sup>2</sup> en herpositionering
- beschermt de wond en de wondomgeving



### Goede absorptie, ook onder compressie

- bindt bacteriën en verwijdert ze bij de verbandwisseling<sup>3</sup>
- vermindert het maceratiesico<sup>1</sup> en maakt langere intervallen tussen verbandwisselingen mogelijk<sup>4</sup>



### Comfortabel en eenvoudig in het gebruik

- zelfklevende siliconen laag maakt eenvoudig aanleggen mogelijk en biedt zachte bescherming

## Nog een voordeel: Vliwasorb sensitive is stabiel van vorm dan andere superabsorberende wondverbanden die u kent!

- goede vormvastheid, ook bij verticale toepassing door gecomprimeerde superabsorberende laag
- hoog draagcomfort voor de patiënt



Vliwasorb sensitive **vóór** toepassing



Vliwasorb sensitive **met** maximale absorptie