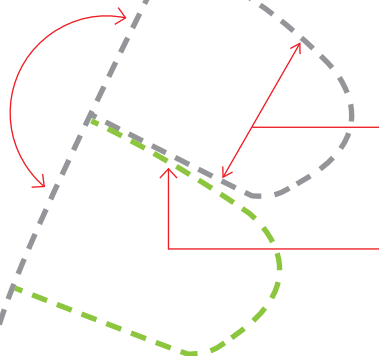


Cellona Polster Schnittmuster für Filztechniken

Der Aussparungs-Materialrest wird als retrokapitale Unterstützung verwendet und proximal der Aussparung so aufgebracht, dass die Kanten übereinander liegen.



Durchmesser der Aussparung individuell, ca. 3 mm vom Wundrand.

Zielpunkt der Kante der Aussparung und der retrokapitalen Unterstützung: nah aber schadlos zum Wundrand: ca. 3 mm.

MTK I

Schuhgröße **47**

3x

Cellona® Polster

Größe (cm)	REF	PZN	VE (Stk.)
5 mm stark, im Folienbeutel			
19 x 38	50 810	021 914 12	10/60

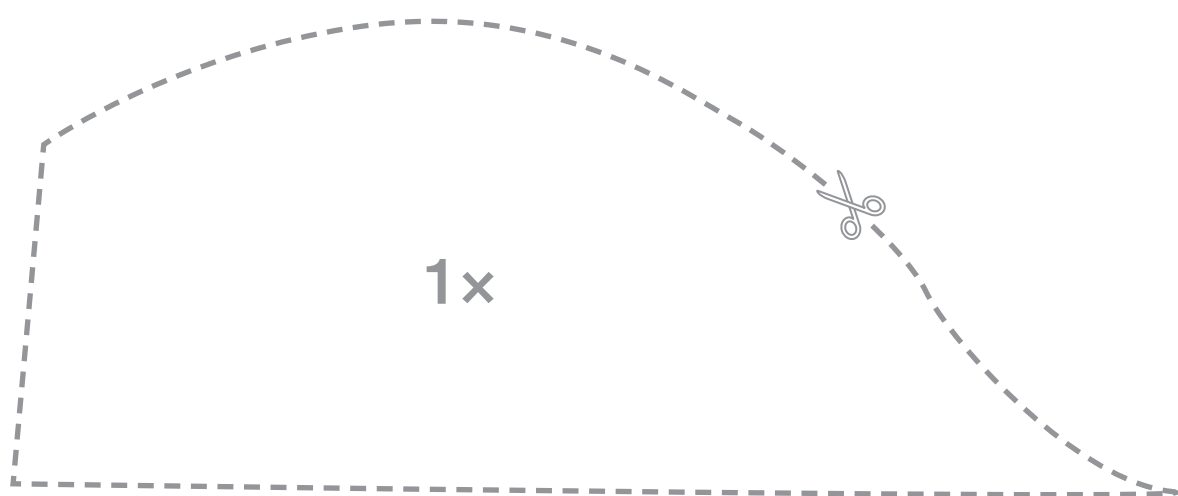
Quelle:

CID GmbH Köln • Merheimer Str. 217 • 50733 Köln • www.cid-direct.de/blog

Schablone gilt für rechten Fuß.
Für linken Fuß bitte Blatt wenden.

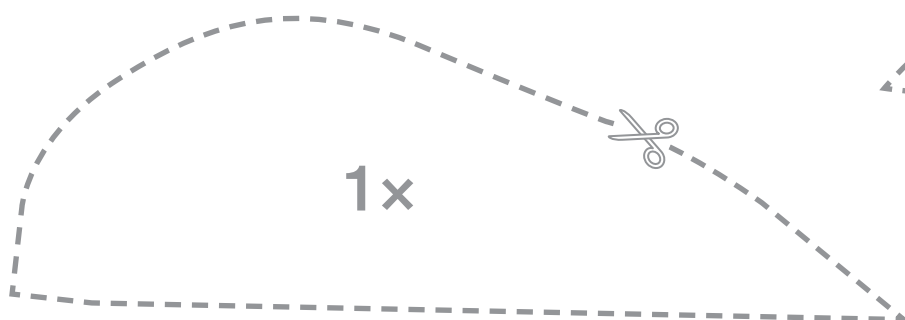
Cellona Polster

Schnittmuster
für Filztechniken



MTK I

Schuhgröße **47**



Cellona® Polster

Größe (cm)	REF	PZN	VE (Stk.)
5 mm stark, im Folienbeutel			
19 x 38	50 810	021 914 12	10/60

Quelle:

CID GmbH Köln • Merheimer Str. 217 • 50733 Köln • www.cid-direct.de/blog

Schablone gilt für rechten Fuß.
Für linken Fuß bitte Blatt wenden.